

www.satvision-cctv.ru



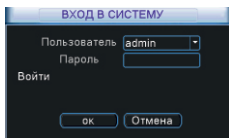
**Краткая инструкция
к 16-ти канальному
сетевому
видеорегистратору**

IP

SVN-6525

1. Авторизация

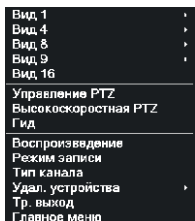
Щелкните правой кнопкой мыши на экране дисплея и выберите пункт **ГЛАВНОЕ МЕНЮ**, появится окно авторизации.



По умолчанию пароль Пользователь "admin", пароль "Пустой", нажмите кнопку **OK**, чтобы получить доступ к настройкам и управлению.

ВНИМАНИЕ: если Вы забыли пароль входа в систему, для разблокировки обратитесь в сервисный центр.

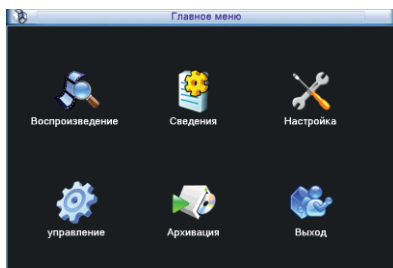
2. Меню



Контекстное меню:
щелкните правой кнопкой мыши на экране монитора.

Вид 1, Вид 4, Вид 8, Вид 9, Вид 16	Отображение нескольких вариантов расположения каналов
Вид 16	Отображение всех каналов
Управление PTZ	Отображение меню управления PTZ
Высокоскоростная PTZ	Управление самой PTZ камерой
Гид	Мастер настроек основных параметров сетевого регистратора
Воспроизведение	Используется для воспроизведения записанного видео
Тип канала	Используется для смены режима поддержки каналов
Удаленные устройства	Поиск и добавление IP камер
Вых. Тревога	Отображается тип тревоги, каналы, выход тревоги по расписанию
Главное меню	Доступ к основному меню сетевого регистратора

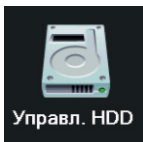
3. Главное меню



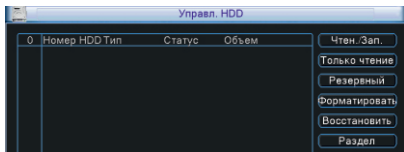
Воспроизведение	Воспроизведение записанного видео
Сведения	Полная информация о системе
Настройка	Общих параметров, разрешение записи и т.д.
Управление	Форматирование HDD, сброс на заводские настройки, создание учетных записей и т.д.
Архивация	Копирование на съемный носитель видео с камер
Выход	Выход из системы, перезагрузка, выключение

4. Форматирование HDD

Для форматирования HDD, необходимо зайти в **Главное меню-> Управление-> Управление HDD**. Проверьте, выбран ли Вами **HDD**.



Управл. HDD

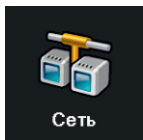


Нажмите на кнопку **ФОРМАТИРОВАТЬ**

Нажмите **ОК** для начала форматирования жесткого диска.

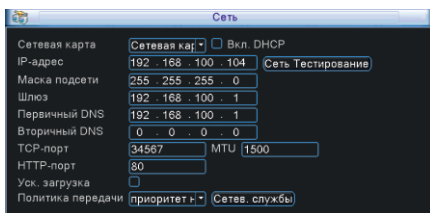
ВНИМАНИЕ: данные после форматирования будут потеряны!

5. Сетевые настройки



Сеть

Для настройки сети, необходимо зайти в **Главное меню -> Настройка -> Сеть.**



Порт HTTP – по умолчанию 80.

Порт TCP – по умолчанию 34567 - порт для передачи команд управления и видеопотока.

MTU – по умолчанию 1500. Используется для определения максимального размера блока (в байтах).

Вкл DHCP – получение IP адреса от управляющего устройства в сети (роутер, сервер DHCP).

IP адрес – IP адрес назначенный для данного регистратора.

Маска подсети - установка маски для регистратора.

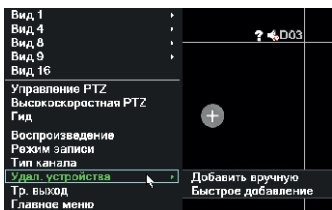
Шлюз – установка шлюза для регистратора.

Первичный DNS сервер - установка первичного DNS сервера.

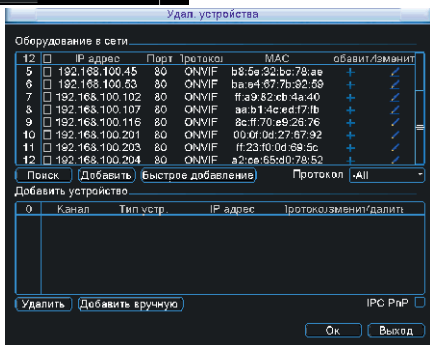
Вторичный DNS – установка вторичного DNS сервера.


6. Подключение IP камеры

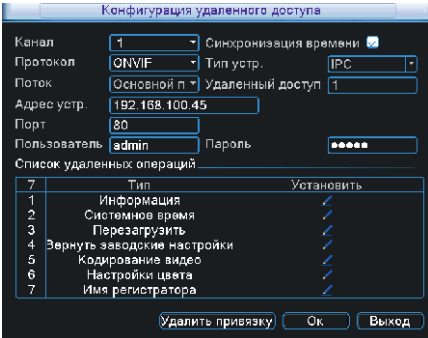
Нажмите правую кнопку мыши, выберите **Главное меню -> Удаленные устройства -> Добавить вручную.**



Вам откроется окно:



Автоматическое сканирование сети, отобразит все подключенные устройства по всем поддерживаемым протоколам. Для добавления камеры, установите галочку и нажмите на кнопку **ДОБАВИТЬ**. Нажмите на кнопку  , для редактирования добавленной камеры (если подключение не происходит, введите логин и пароль снова от вашей IP камеры).



Конфигурация удаленного доступа

Канал: 1 Синхронизация времени:

Протокол: ONVIF Тип устр.: IPC

Поток: Основной п Удаленный доступ: 1

Адрес устр.: 192.168.100.45

Порт: 80

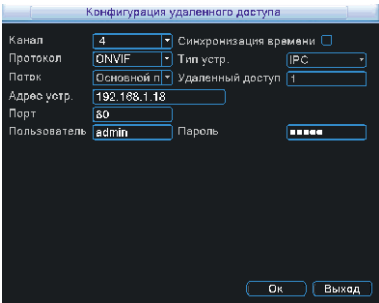
Пользователь: admin Пароль:

Список удаленных операций

	Тип	Установить
1	Информация	<input checked="" type="checkbox"/>
2	Системное время	<input checked="" type="checkbox"/>
3	Перезагрузить	<input checked="" type="checkbox"/>
4	Вернуть заводские настройки	<input checked="" type="checkbox"/>
5	Кодирование видео	<input checked="" type="checkbox"/>
6	Настройки цвета	<input checked="" type="checkbox"/>
7	Имя регистратора	<input checked="" type="checkbox"/>

Удалить привязку Ок Выход

Если ваша камера не отображается в списке, вы можете добавить ее вручную. Для этого нажмите на кнопку **ДОБАВИТЬ ВРУЧНУЮ**.



Конфигурация удаленного доступа

Канал: 4 Синхронизация времени:

Протокол: ONVIF Тип устр.: IPC

Поток: Основной п Удаленный доступ: 1

Адрес устр.: 192.168.1.18

Порт: 80

Пользователь: admin Пароль:

Ok Выход

Канал - номер канала

Протокол - протокол для подключения IP камеры

Поток - основной, вторичный

Адрес устройства - IP адрес вашей IP камеры


Порт - порт, используемый камерой

Пользователь - пользователь IP камеры

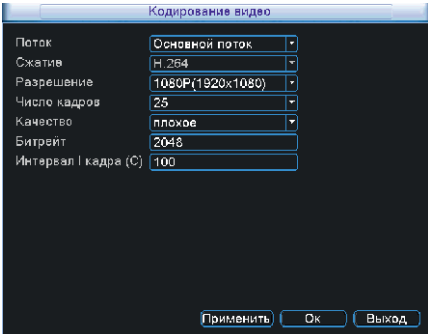
Пароль - пароль от IP камеры

7. Настройки кодирования

Добавив IP камеру, нажмите на кнопку  , для редактирования.

В открывшемся меню выберите пункт **КОДИРОВАНИЕ ВИДЕО** и нажмите на кнопку  . Вам откроется окно редактирования.

Для каждой камеры оно индивидуальное



Кодирование видео

Поток: Основной поток

Сжатие: H.264

Разрешение: 1080P(1920x1080)

Число кадров: 25

Качество: плохое

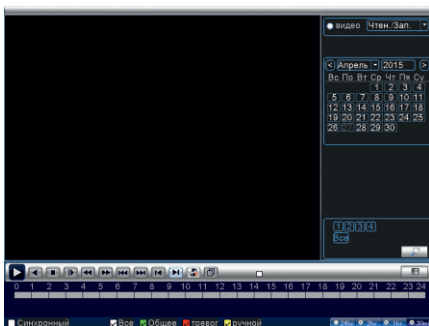
Битрейт: 2048

Интервал | кадра (С): 100

Применить Ok Выход

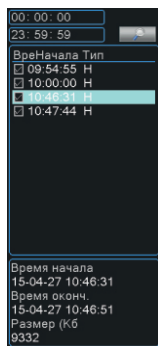
8. Просмотр и копирование

Щелкните правой кнопкой мыши и в выпадающем меню выберите пункт **ВОСПРОИЗВЕДЕНИЕ**.




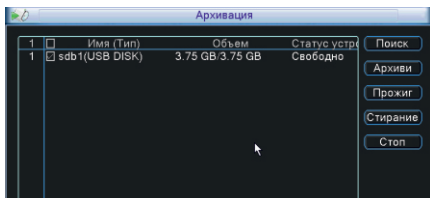
Выберите канал, который вам необходимо просмотреть. Укажите календарный день и год необходимый вам.

Нажмите на кнопку , вам отобразится список файлов за календарный день, с выбранного канала.

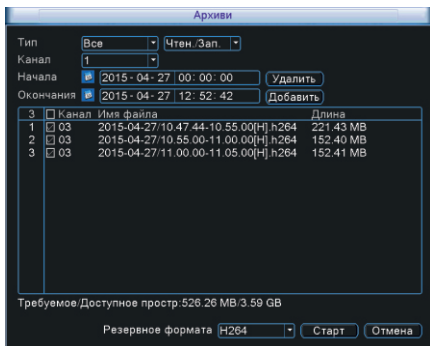


Выберите необходимые вам файлы. Каждый файл будет отображен с начальной и конечной точкой продолжительности, размером.

Нажмите на кнопку , в правом нижнем углу, для перехода к выбору носителя данных.



Нажмите на кнопку **АРХИВИРОВАТЬ**, чтобы перейти к следующему шагу.

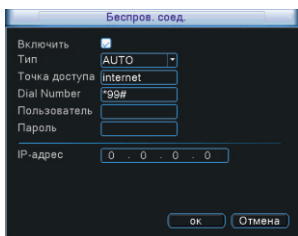


Нажмите на кнопку **СТАРТ**, чтобы скопировать выбранные вами файлы, после запуска копирования, будет автоматически рассчитано оставшееся время.

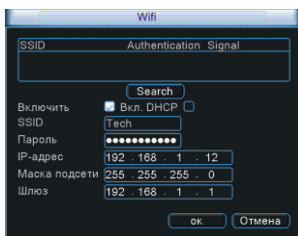
Настройка 3G и Wi-Fi.

Для настройки 3G и Wi-Fi, необходимо зайти в **Главное меню -> Настройка -> Сеть -> Сетевые службы**.

В списке функций, чтобы настроить 3G, выберите строку «Беспров. Соед.». Откроется окно, где вы можете указать настройки для вашего подключения.

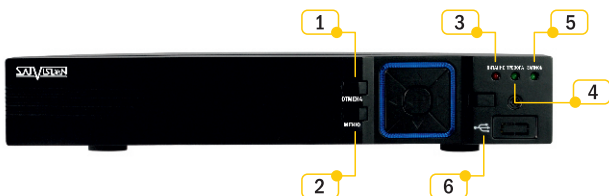


Когда подключение к сети провайдера пройдет успешно, в строке IP адрес, отобразится IP адрес выданный провайдером.



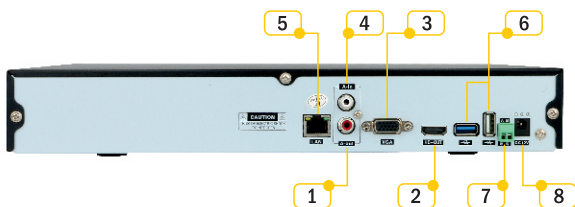
В списке функций, чтобы настроить Wi-Fi, выберите строку «Wi-Fi». Откроется окно, где вы можете указать настройки для вашего подключения.

9. Интерфейс передней панели



1.	Отмена	Выход из меню или подменю
2.	Меню	Вход в меню
3.	Питание	Индикатор горит при включенном регистраторе
4.	Тревога	Индикатор горит при тревожном событии на регистраторе
5.	Запись	Индикатор горит во время записи видео на регистратор
6.	USB	Разъем для подключения USB устройств (мышь, USB-flash)

10. Интерфейс задней панели



1.	Аудио выход (A-out)	Для подключения устройств аудио вывода
2.	HDMI	Для подключения телевизора или монитора (HDMI)
3.	VGA	Для подключения монитора (VGA)
4.	Аудио вход (A-in)	Для подключения входного аудио сигнала
5.	Сеть	Для подключения Ethernet кабеля или IP камер
6.	USB	Для подключения USB устройств
7.	RS485	RS485 для подключения PTZ
8.	DC 12B	Постоянный ток 12 В 3,5А

11. Список поддерживаемых 3G модемов и адаптеров Wi-Fi

Huawei	Wi-Fi адаптеры
EC1261, E352, E173, E176G, E177	RT3070

Приложение для доступа с мобильных устройств на Android/iOS- CamViews 1.1.1